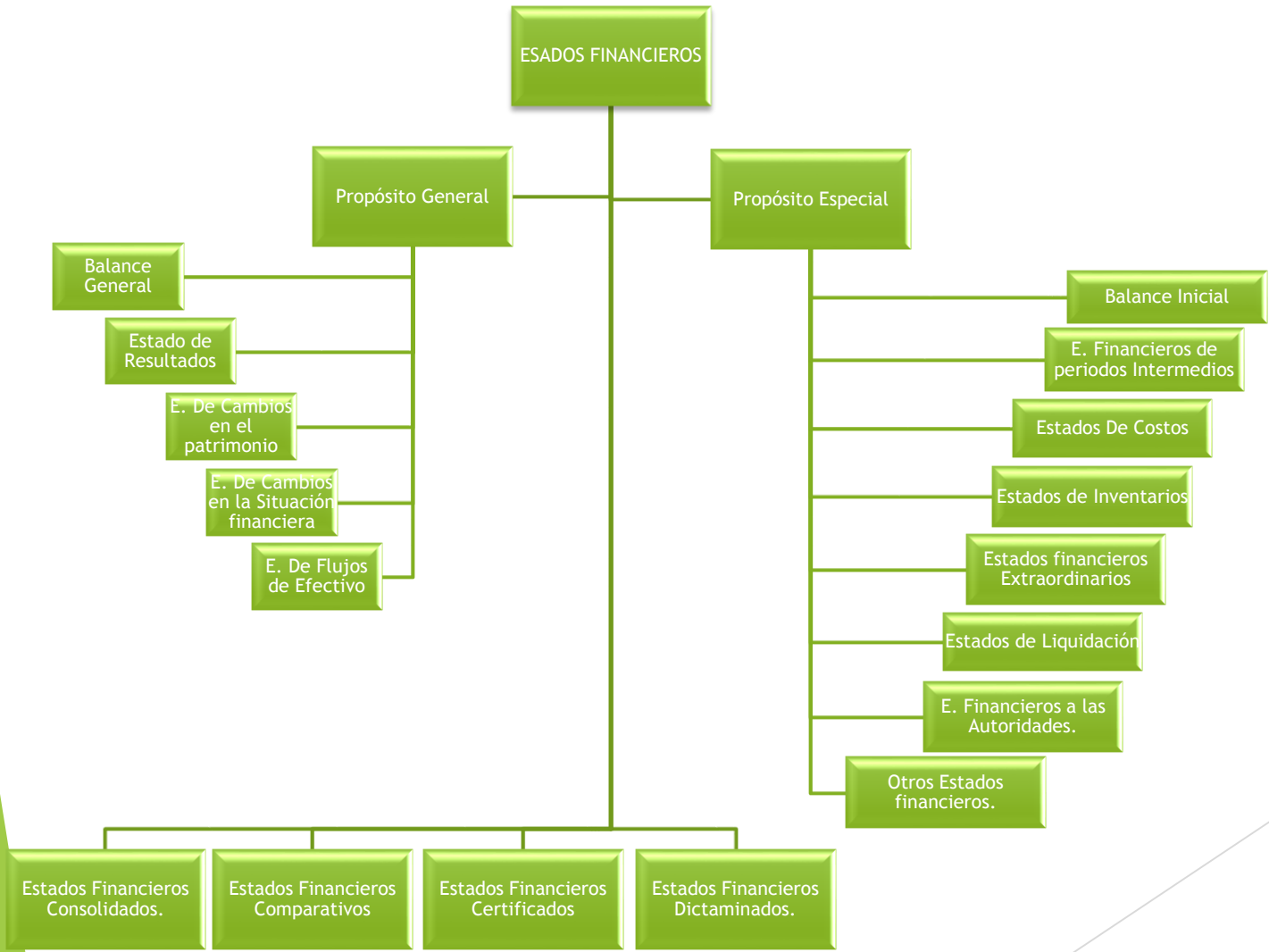


ESTADOS FINANCIEROS

¿QUE SON?



BALANCE GENERAL

SUS ELEMENTOS

- **ACTIVOS** (Clase 1 del PUC)
- **PASIVOS** (Clase 2 del PUC)
- **PATRIMONIO** (Clase 3 del PUC)

PRESENTACION

Modelo
continental

$$\text{ACTIVO} = \text{PASIVO} + \text{PATRIMONIO}$$

ACTIVO	PASIVO
	PATRIMONIO

Modelo
Ingles

$$\text{PASIVO} + \text{PATRIMONIO} = \text{ACTIVO}$$

PASIVO	ACTIVO
PATRIMONIO	

Forma de
Reporte.

$$\text{ACTIVO} - \text{PASIVO} = \text{PATRIMONIO}$$

ACTIVO
PASIVO
PATRIMONIO

ENCABEZADO

Nombre de la compañía
Balance General
A 31 de Diciembre de 2014.
(En miles de pesos)

ESTADO DE RESULTADOS

SUS ELEMENTOS

INGRESOS	(Clase 4 del PUC)
GASTOS	(Clase 5 del PUC)
COSTOS	(Clase 6 del PUC)

Ecuación Básica

$$\text{UTILIDAD} = \text{INGRESOS} - \text{COSTOS} - \text{GASTOS}$$

ESQUEMA DEL ESTADO DE RESULTADOS

ESTADO DE RESULTADOS

VENTAS (41)

(-) Devoluciones y descuentos

INGRESOS OPERACIONALES

(-) Costo de ventas (61)

UTILIDAD BRUTA OPERACIONAL

(-) Gastos operacionales de ventas (52)

(-) Gastos Operacionales de administración (51)

UTILIDAD OPERACIONAL

(+) Ingresos no operacionales (42)

(-) Gastos no operacionales (53)

UTILIDAD NETA ANTES DE IMPUESTOS

(-) Impuesto de renta y complementarios

UTILIDAD LÍQUIDA

(-) Reservas

UTILIDAD DEL EJERCICIO

Elaboración...